

- Hvad er SMV'ernes muligheder og barrierer for at begynde at arbejde med cirkulære forretningsmodeller?

Kim Hjerrild, Lifestyle & Design Cluster

29.01.2020

DEN EUROPÆISKE UNION
Den Europæiske Socialfond



DEN EUROPÆISKE UNION
Den Europæiske Fond
for Regionaludvikling



Vi investerer i din fremtid



Lifestyle & Design Cluster

FN'S VERDENS
for bæredygtig



Det korte
svar er...

- De er gode 😊
- og der al mulig god grund til at komme igang

Hver dansker udleder 14- 15 tons co2 for meget

- En gennemsnitsdanskers forbrug forårsager hvert år udledning af 17 ton CO2
- Skal vi nå klimamålet i Paris-aftalen i 2050, så skal hver person ned på en udledning på 2 til 3 ton årligt.

- Halvdelen af vores udledninger stammer fra fossile brændsler og anden ikke-bæredygtig energi
- Den anden halvdel stammer fra de ting, vi bruger, spiser og omgiver os med
- Og samtidig er der vigtige ressourcer, som vi vil komme til at mangle, hvis ikke vi nedsætter forbruget af dem (vand, landbrugsjord, fosfor og sand!)

HVAD ER Cirkulær Økonomi?



Et brud med den lineære produktions- og forbrugsmodel, som kloden ikke kan holde til!



END OF WASTE - Alt 'affald' i den cirkulære økonomi bliver principielt til ressourcer for andre processer og produkter



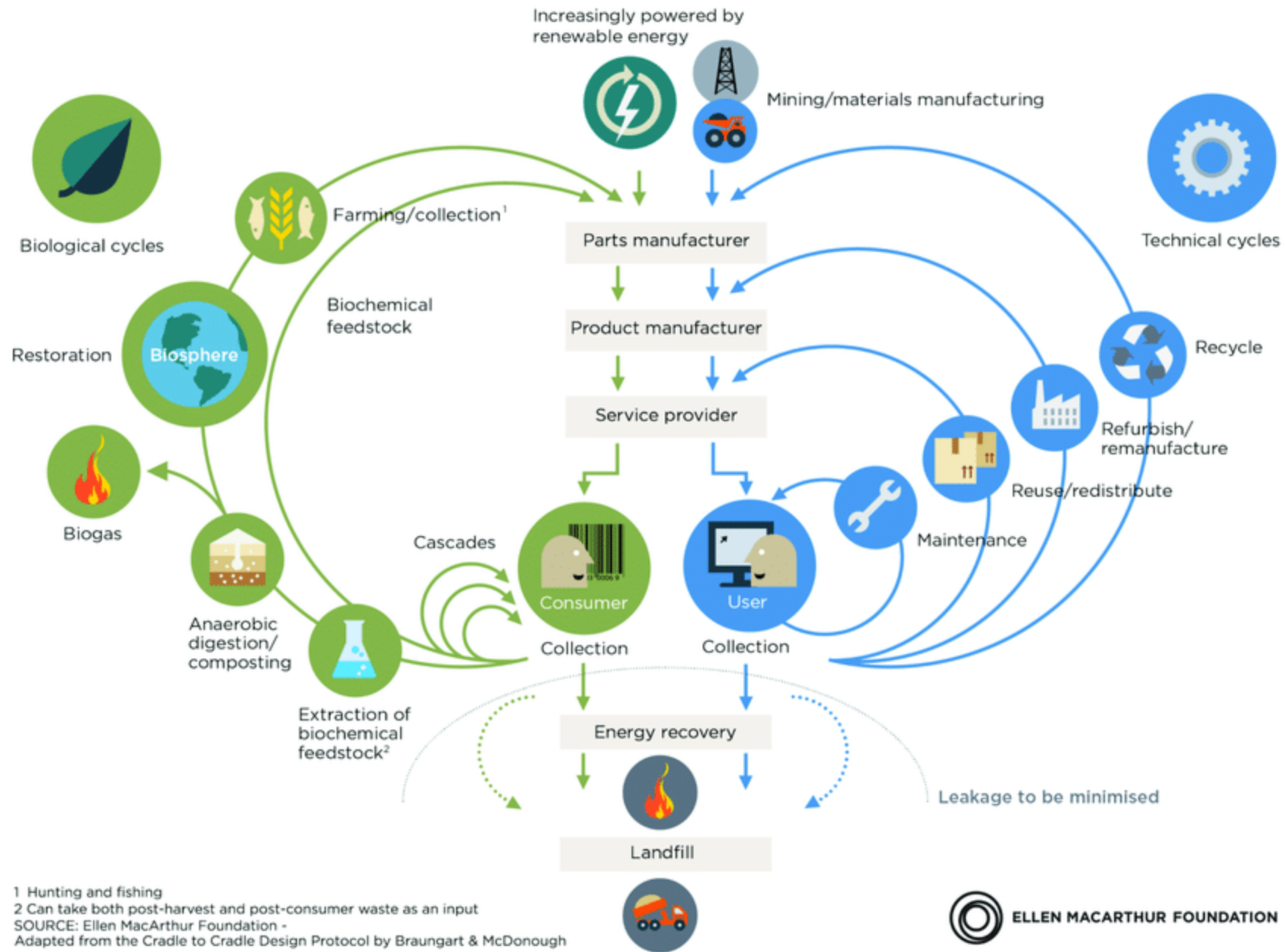
Bevarelse af ressourcers og produkters økonomiske værdi længst mulig



Vedvarende energi og en regenerativ og genoprettende tilgang til natur og biodiversitet



En værdiskabelse, som kræver, at man tænker langt bredere, mere langsigtet, og hvor design af processer og opbyggelse af partnerskaber på tværs af sektorer og mellem forbruger og producenter bliver afgørende.



1 Hunting and fishing
 2 Can take both post-harvest and post-consumer waste as an input
 SOURCE: Ellen MacArthur Foundation -
 Adapted from the Cradle to Cradle Design Protocol by Braungart & McDonough

REPAIR IS BETTER THAN RECYCLING

Making our things last longer is both more efficient and more cost-effective than mining them for raw materials.

REPAIR SAVES YOU MONEY

Fixing things is often free, and usually cheaper than replacing them. Doing the repair yourself saves you money.

REPAIR TEACHES ENGINEERING

The best way to find out how something works is to take it apart.

REPAIR SAVES THE PLANET

Earth has limited resources. Eventually we will run out.



Verdensmål nr 12 er centralt..

- 12.1 Gennemføre det 10-årige Rammeprogram for **Bæredygtige Forbrug- og Produktionsmønstre**.
- 12.2 Inden 2030 skal der opnås en **bæredygtig forvaltning** og effektiv udnyttelse **af naturressourcer**.
- 12.3 Inden 2030 skal **det globale madspild** på detail- og forbrugerniveau pr. indbygger **halveres** og fødevaretab i produktions- og forsyningskæder, herunder tab af afgrøder efter høst, skal reduceres.
- 12.4 Inden 2020 skal der opnås en **miljømæssig forsvarlig håndtering af kemikalier og affald** i hele deres livscyklus, i overensstemmelse med de aftalte internationale rammebetingelser, og deres udledning i luft, vand og jord skal væsentligt reduceres.
- 12.5 Inden 2030 skal **affaldsmængden** væsentligt **reduceres gennem forebyggelse, reduktion, genvinding og genbrug**.
- 12.6 **Opmuntre virksomheder**, især store og transnationale virksomheder, **til at arbejde bæredygtig** og til at integrere oplysninger om bæredygtighed i deres rapporteringscyklus.
- 12.7 **Fremme bæredygtige offentlige indkøbspraksis**, der er i overensstemmelse med nationale politikker og prioriteter.
- 12.8 Inden 2030 skal det sikres, at mennesker alle steder, har den **relevante information og viden om bæredygtig udvikling og livsstil** i harmoni med naturen.

Elementer fra EU's CØ pakke



- Reviderede affaldsdirektiver 2018
 - Nye mål for genanvendelse
 - Nye krav til affaldsforebyggelse
 - Emballagedirektiv – producentansvar for emballage (2025)
 - Revision af producentansvar for elektronik, biler og batterier (2023)
 - SCIP database
- EU's engangsplastdirektiv 2018
 - Forbud mod visse plastprodukter (2021)
 - Producentansvar for udvalgte produkter – cigaretskodder, vådservietter, balloner, fiskegrej, plastposer (2023)

Støttemulig heder

– SMV-
programmer
med Cirkulær
Økonomi

- EU strukturfondsprojekter
 - CLEAN GREEN PLAN
 - Grøn vækst via grønne forretningsmodeller
 - Bæredygtig vækst gennem energi- og ressourceeffektive SMV'er
 - CØ SMV
 - Rethink Business
 - C-Voucher
 - **Grøn Cirkulær Omstilling**

CØ-indsatser, som LD Cluster arbejder med...

- Operatør eller partner på CØ-projekter
 - CØ SMV 80-85 delt.
 - Rethink Business 4 30-35 delt.
 - C Voucher 12 + 48 delt.
 - **Grøn Cirkulær Omstilling 458 delt.**
- CØ partnerskab
- National Cirkulær Hub – pt. to projekter
 - CØ ledelsesnetværk
 - Take back af tekstiler
- Nordic Circular Hotspot
 - Survey blandt CØ stakeholders om status og barrierer
 - Kortlægning af tekstilmøller m recycling i Europa
- European Circular Economy Stakeholder Platform

Grøn Cirkulær Omstilling 2020-2022

Danmarks store CØ-
støtteprogram for
SMV'er (og deres
samarbejdspartnere)

Målgruppe:
SMV'er som er nye
i forhold til CØ og
grøn omstilling

16 partnere, inkl.
LDC, CLEAN og
erhvervshusene

Åben for
ansøgninger fra
februar 2020

Fokusområder i Grøn Cirkulær Omstilling

	Spør A	Spør B	Spør C
Formål	Udvikling og afprøvning af nye koncepter og forretningsmodeller samt nye og eksisterende teknologier og metoder, som understøtter en højere værdiudnyttelse	Forretningsmæssige potentialer ved cirkulært design , produktafprøvning mm.	Forretningsmæssige potentialer ved plastgenanvendelse
Målgruppe	<ul style="list-style-type: none"> • Byggeri • Service/fødevarer • Fremstilling • Livstilsbranchen • Øvrige 	<ul style="list-style-type: none"> • Byggeri • Service/fødevarer • Fremstilling • Livstilsbranchen • Øvrige 	<ul style="list-style-type: none"> • Fokusbrancher + • Leverandører af plastaffald: detail-, service-, og byggeindustrien, aftagere, recyclere og indsamlere • Øvrige
Måltal	Antal deltagende virksomheder: 253 Sjælland: 51 DK-Øvrige: 202	Antal deltagende virksomheder: 80 Sjælland: 16 DK-Øvrige: 64	Antal deltagende virksomheder: 125 Sjælland: 35 DK-Øvrige: 90
Budget:	Total: ca. 70 mkr. Støtte: ca. 40 mkr. Privat egenfin.: ca. 30 mkr.	Total: ca. 25 mkr. Støtte: ca. 16 mkr. Privat egenfin.: ca. 9 mkr.	Total: ca. 61 mkr. Støtte: ca. 38 mkr. Privat egenfin.: ca. 23 mkr.

Projektets struktur

CØ SMV - Øget vækst via cirkulære forretningsmodeller i SMV'er (2018-2021)

- 4 runder
- 2 faser
- Fase 1: **81** virksomheder
 - Op til 100.000 kr. i støtte til aflønning af konsulents arbejde
- Fase 2: **20-40** virksomheder
 - Støtte til 10-30% af investeringssummen

CØ SMV
deltager-
virksomheder
hold 1

Rodkjær Event A/S	Midtjylland	andet - events
Aalborg Karneval	Nordjylland	andet - events
Strandbygaard Grafisk A/S	Midtjylland	tryk & grafisk
GH Form A/S	Sjælland	byggeri - byudstyr
BYGGROS A/S	Syddanmark	byggeri - grossist
Nethire ApS	Hovedstaden	byggeri - grossist
CBI Danmark A/S	Midtjylland	byggeri - isolering
Tripplex A/S	Hovedstaden	byggeri - lofter
Navergruppen A/S	Hovedstaden	byggeri - tag og facader
Skanderborg Bryghus A/S	Midtjylland	fødevarer & landbrug - bryggeri
Cerama A/S	Hovedstaden	tekstil & møbler - keramiske produkter
Chat Board A/S	Hovedstaden	tekstil & møbler - magnetiske tavler
Steens Group A/S	Midtjylland	tekstil & møbler - møbler
We Do Wood ApS	Sjælland	tekstil & møbler - møbler
Scan Underlay Production ApS	Midtjylland	tekstil & møbler - tæpper
Brdr. Lauridsen ApS	Sjælland	byggeri - entreprenør, tømrer
Dansk Affaldsminimering ApS	Midtjylland	genanvendelse - plast
Schoeller Plast	Sjælland	plast & emballage
Sika Footwear A/S	Midtjylland	tekstil & møbler - fodtøj
Bruuns Bazaar	Midtjylland	tekstil & møbler - mode
Knowledge Cotton Apparel	Midtjylland	tekstil & møbler - mode
Nümph A/S	Syddanmark	tekstil & møbler - mode

		Værdikæde perspektiv							
		design	sourcing	produktion	salg og kommunikation	distribution	anvendelse	genbrug / anvendelse	Dokumentation / certificering
Forretningsmodel	organiske/fornybare råvarer	Evocative, CBI, Troldekt					Evocative, CBI, Troldekt		
	sekundære råvarer	Better World Fashion, We Do Wood							
	levetidsforlængelse		Navergruppen, Komproment						
	deleplatform				AirBnB, Nethire				
	produkt som service			Rolls-Royce, Philips, Vigga					
	reparation	Fairphone, HIUT, Patagonia							
	tilbagetagning					Fluke, H&M			



^ Til toppen

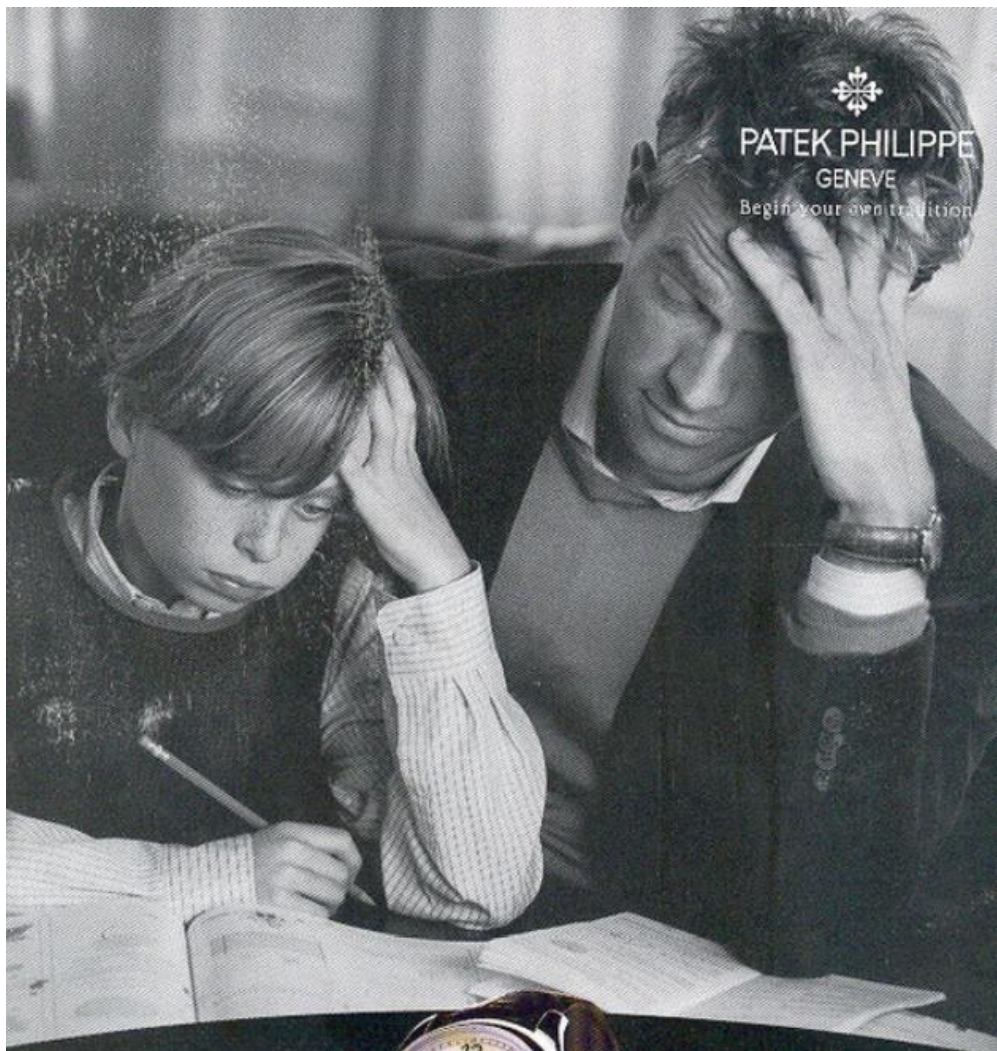




PATEK PHILIPPE

GENEVE

Begin your own tradition



You never actually
own a Patek Philippe.



You merely look
after it for the next
generation.



The patented Annual Calendar displays
day, month and date, which only
needs resetting once a year. A sapphire
crystal back reveals the self-winding
movement which, like all Patek Philippe
mechanical watches, is distinguished by
the Geneva Seal. Ref. 51460.

Patek Philippe Geneva.

Tel: (41) 22 884 20 20. www.patek.com








Sider til viden og inspiration

- <https://cirkvirk.dk/>
- Miljøministeriet: <https://mfvm.dk/miljoe/strategi-for-cirkulaer-oekonomi/>
- Dansk Industri: <https://di.dk/virksomhed/miljoe/miljoe/cø/pages/cirkulaer-oekonomi.aspx>
- Dansk Erhverv: <https://www.danskerhverv.dk/politik-og-analyser/energi-og-ressourcer/>
- DAKOFA: <https://dakofa.dk/vidensbank/cirkulaer-oekonomi/>
- EU: <https://ec.europa.eu/eurostat/web/circular-economy>
- Ellen MacArthur Foundation: <https://www.ellenmacarthurfoundation.org/circular-economy/what-is-the-circular-economy>

Kortlægning af virksomheden i dag

Område	Status	(Nuværende) Strategi Ja/Nej
Material sundhed <ul style="list-style-type: none"> Hvilke materialer indeholder jeres produkter? Indeholder produkterne materialer der er skadelige? (set over hele deres livscyklus) 		
Material genanvendelse <ul style="list-style-type: none"> Kan materialerne skilles ad i rene materialebestanddele? Er produkterne genanvendelige (som helhed? som delkomponent? Som råmateriale?) Kan produkterne serviceres / repareres? Indeholder produkterne genanvendt materiale? Er produkternes End of Life klart kommunikeret til end user? 		
Ren energi <ul style="list-style-type: none"> I hvilket omfang anvender virksomheden fornybar energi? På hvilke måder arbejder virksomheden med reduktion i energiforbrug? 		
Rent vand <ul style="list-style-type: none"> I hvilke processer anvendes vand? Hvordan håndteres spildevand? 		
Social ansvarlighed <ul style="list-style-type: none"> Har virksomheden en CSR strategi/politik? Anvendes certificeringer, der inkluderer social ansvarlighed? 		
Emballage <ul style="list-style-type: none"> Hvordan håndteres indkommende emballage? Hvordan håndteres udgående emballage? 		
Affald <ul style="list-style-type: none"> Hvilke typer affald findes i virksomheden? Hvordan håndteres affaldet? 		
Transport <ul style="list-style-type: none"> Hvilke typer transport anvendes? Råder virksomheden selv over transportmidler? 		
Andet <ul style="list-style-type: none"> Øvrige relevante områder kan tilføjes 		

ROAD MAP

	1. Milepæl: <i>Definér de indledende skridt virksomheden skal tage mod målet</i>					De 100% Positive Mål: <i>Udledes fra svar på spørgsmålene på foregående slide</i>
100% Positive Mål	2019	2020	2021	2025	2029	
Materialesundhed 						
Materialelegnanvendelse 						
Ren energi 						
Rent vand 						
Social ansvarlighed 						
Emballage 						
Affald 						
Transport 