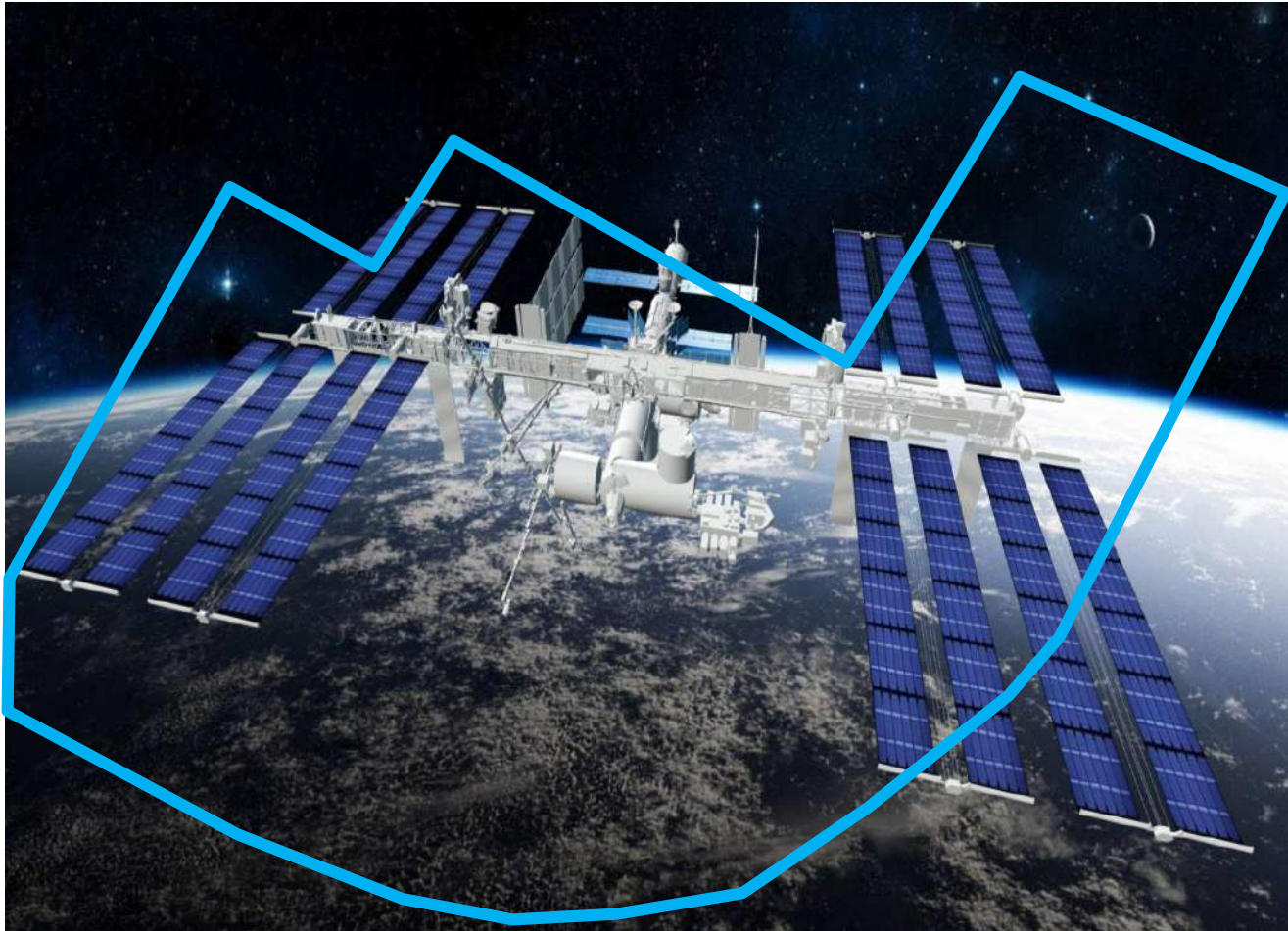




Reiling

Unternehmensgruppe

Næstved



Reiling - geografisk udbredelse



Reiling ultrakort



Familieejet. Fjerde generation.
Over **100 års** historie med genbrugelige materialer

16
lokationer
i alt

10
forskellige
forretnings-
områder

Over
650
ansatte i
koncernen

Mere end
25
lærlinge

10
lokationer til
oparbejdning
af glas

Mere end
1 mio. tons
pr. år

Siden
1957
genbrug af
glas

170
lastbiler til
transport

Reiling - kerneområder



Indsamling, oparbejdning og genbrug af:

Planglas



Emballage-
glas



Træ



Papir & pap



Sikkerheds-
makulering



Plastik
(PET)



Elektroskrot



Kommunal
indsamling



Reiling i Næstved



Reiling Glasrecycling Næstved 100% dedikeret til oparbejdning af glas

Etableret
2008.
Flyttet
2017-18

37
ansatte på
tre skift

125.000 t
glasaffald
årligt

80-90% af
indsamlet
glas i
Danmark

5
hovedanlæg
til sortering

Metoder:
Sigtning,
vakuum,
magnet

Metoder:
Hvirvelstrøms-
magnet,
røntgen og
kamera

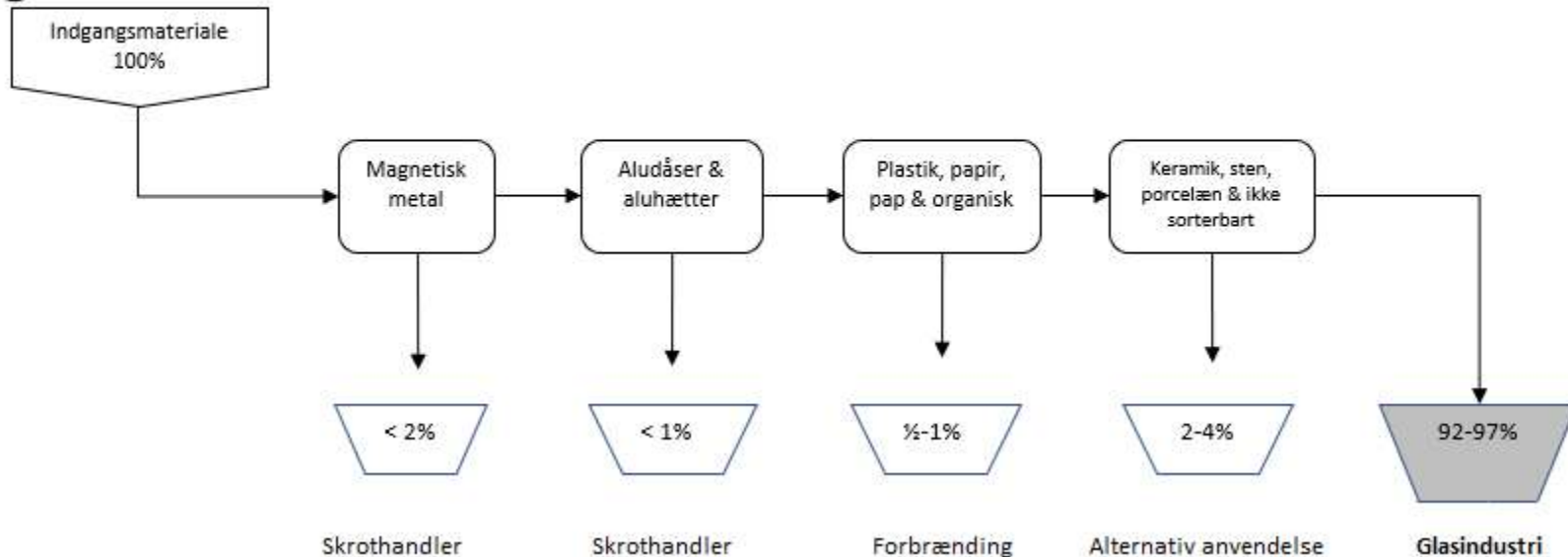
Salg
af glas og
metaller

Hvorfor genbrug?

Reilings Glasrecyclings sorteringsanlæg er blandt de bedste i Europa med et minimum af spild i sorteringsfasen

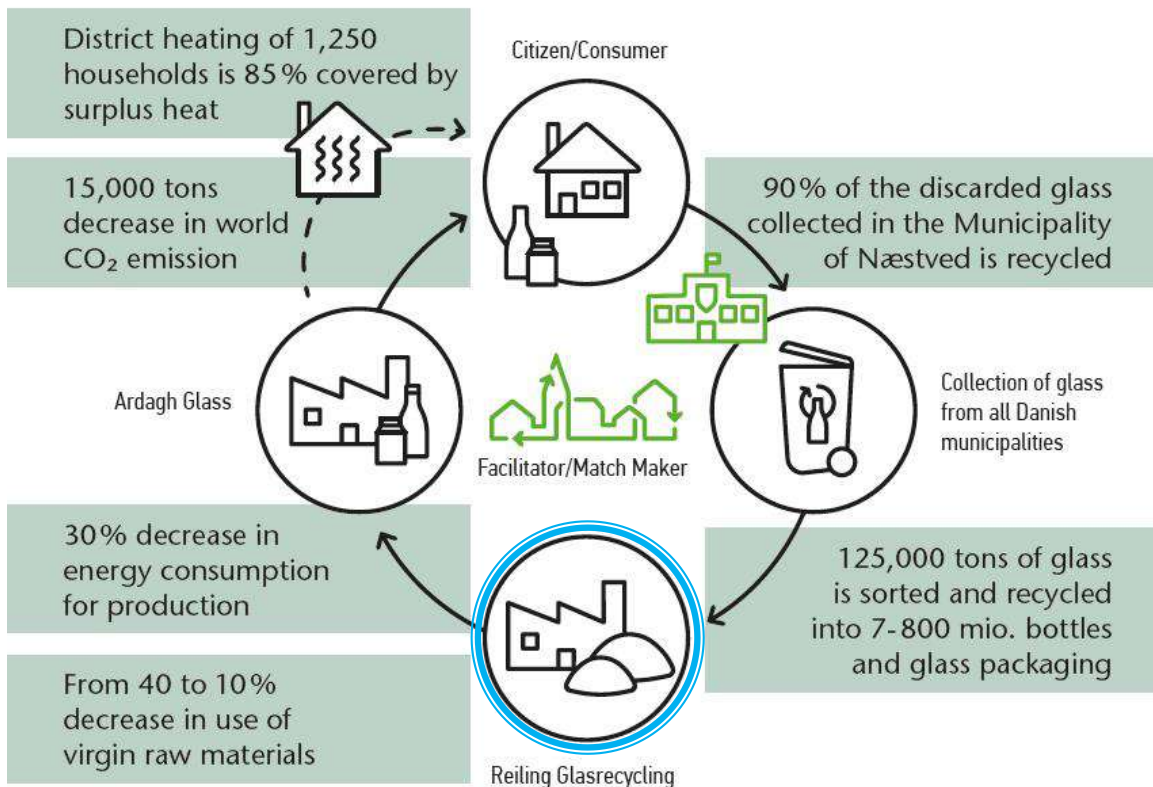


Emballageglas

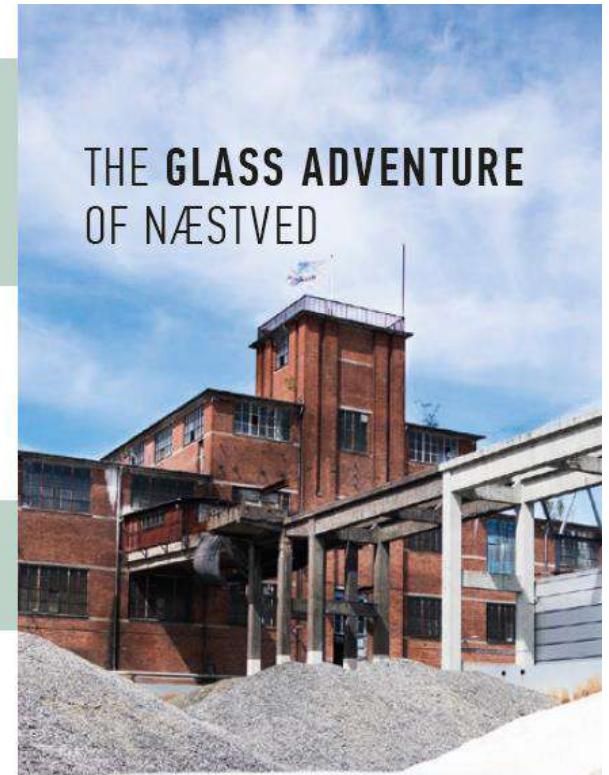


Glasklyngen i Næstved

THE GLASS CLUSTER PRINCIPLE



THE GLASS ADVENTURE OF NÆSTVED



NÆSTVED 

 RESOURCE CITY

ArdaghGroup 

 **Reiling**
Gruppen

Største fordele ved glasgenbrug



Op til 93%
besparelse af
jordens ressourcer
bl.a. kvartssand,
soda og kalk

Reduceret
miljøpåvirkning da
behovet for deponi
mindskes

Ca. 30%
energibesparelse
ved produktion af ny
glasemballage

Reduktion på
15.000t CO2-
udledning, pga.
reduceret
energiforbrug

Glasproduktion
kræver tilsat
genbrugsglas. Bl.a.
pga. indfarvning.

Overskudsvarmen
fra produktionen
leveres som
fjernvarme til
Fensmark by





**Tak for
opmærksomheden**

