

Dashboard

Klimaaftryk på aftaleniveau i Gentofte Kommune



- 1** Baggrund
- 2** Hvad er klimaaftryk og hvordan måles det?
- 3** Dashboard for klimaaftryk i Gentofte
- 4** Hvad kan vi bruge dashboardet til?
- 5** Eksempler fra dashboardet



Baggrund

Hvad er baggrunden for det øgede fokus på klimaaftryk for offentlige indkøb?

Gentofte Kommune



Gentofte kommune – Kort præsentation

Indkøb i Gentofte Kommune

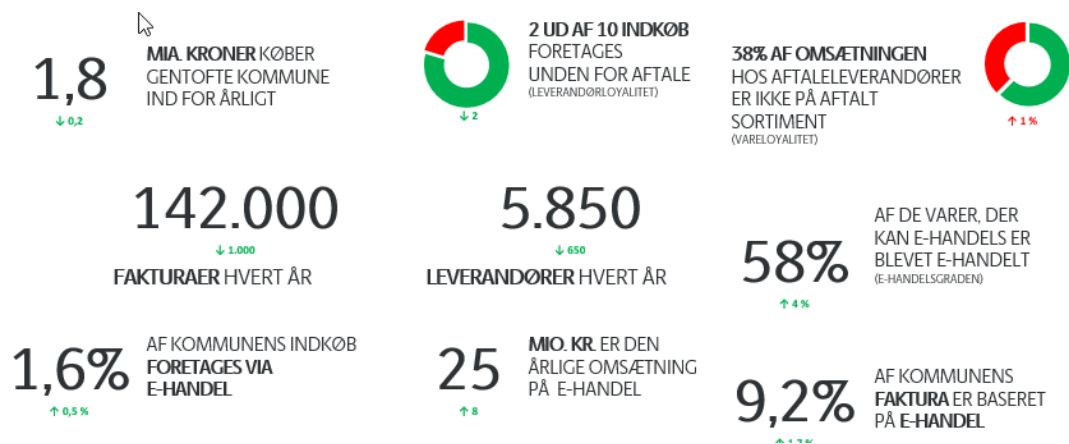
- Ca. 75.000 borgere (25 km²)
- Indkøbsafdelingen
 - 4 udbudskonsulenter
 - 1 indkøbskonsulent
 - E-handelsansvarlig
 - Kontorelev



Indkøb i Gentofte Kommune

Gentofte Kommune

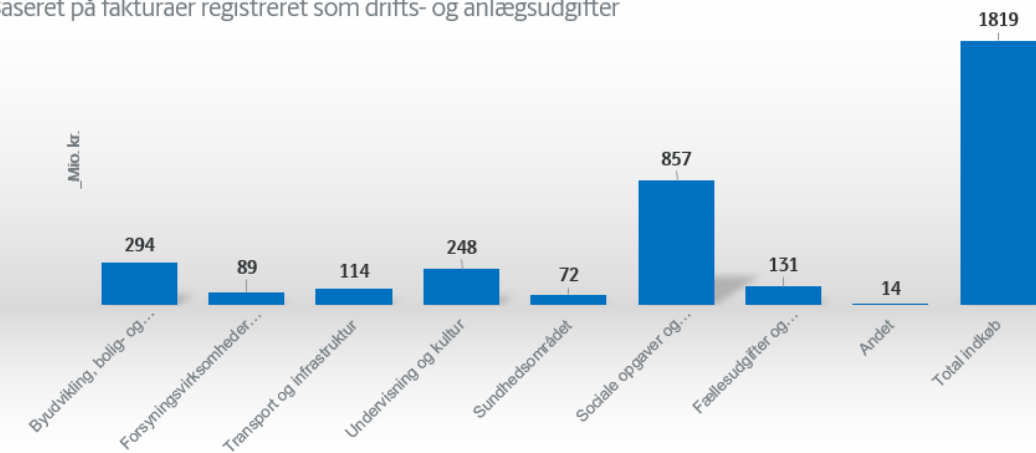
- Ca. 75.000 borgere
- Ca. 25 km²



Indkøb (En del af økonomiforvaltningen)

- 4 udbudskonsulenter
- 1 indkøbskonsulent
- E-handels- og analyseansvarlig
- Kontorelev

Total indkøbsudgifter, Gentofte Kommune (2019)
Baseret på fakturaer registreret som drifts- og anlægsudgifter





Klimamål for offentlige indkøb

- CONCITO
 - Det globale klimaaftryk fra offentlige indkøb svarer til ca. 20 MIO ton CO₂ om året (Danmarks territoriale udledning svarer til ca. 50 MIO ton CO₂)
- Regeringens klimapartnerskaber
 - Den offentlige indkøbsmuskel udgør ca. 300 MIA DKK
 - Offentlige indkøb skal bidrage til målsætningen om reduktion af drivhusgasser på 70%
- Strategi for offentlige grønne indkøb
 - Regeringen har lanceret en strategi for grønne offentlige indkøb til efteråret som led i de næste skridt i en samlet klimahandlingsplan
 - KL: Ny fælleskommunal indkøbsstrategi: Indkøb med Mening



Fokus på klimaaftrykket i offentlige indkøb

- Behov for **opfølgning på bæredygtige målsætninger** i kommunernes indkøbspolitikker
- Størst mulig reduktion af klimaaftryk til færrest mulige omkostninger
- Der er en forventning til at kommunerne bidrager aktivt til klimadagsordenen for offentlige indkøb
- Muligheden for at sætte **specifikke klimamål** på kommunernes offentlige indkøb drøftes

- Hvordan skal indkøbsfunktionen bedst forberede sig på at kunne navigere i praksis?
- Hvordan skal vi prioritere og udvælge indsatser?
- Hvordan skal vi kunne **dokumentere et reduceret klimaaftryk på vores indkøb?**



Gentofte
Kommune

Klimaaftryk

Hvad er et klimaaftryk og hvordan måles det?

Ann Faber Guinness

Specialkonsulent (Miljøøkonom), Indkøb – Gentofte Kommune



Hvad er et klimaaftryk?

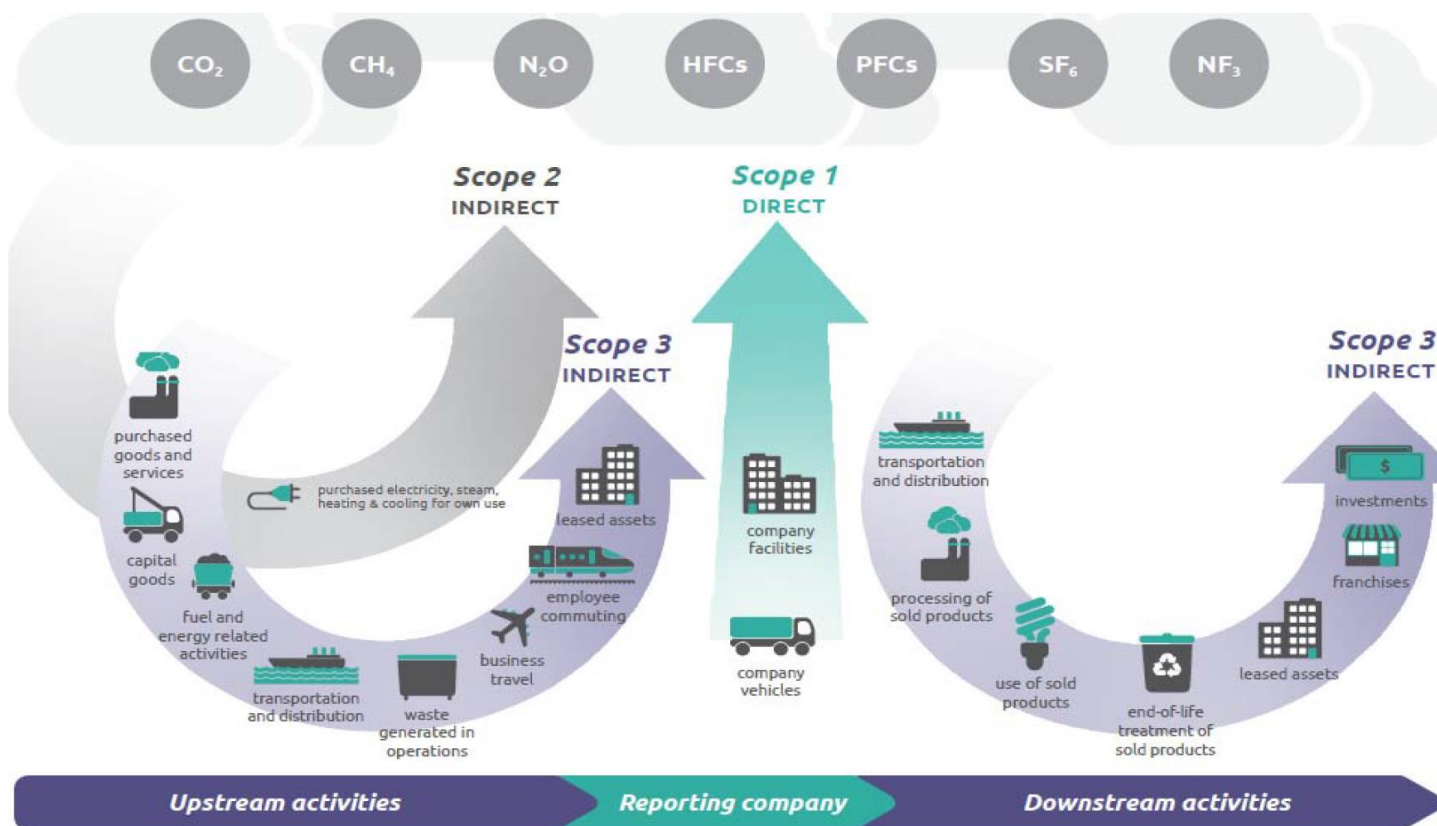
- Klimaaftryk anvendes til at beskrive **udledningen af fx drivhusgasser** fra en given aktivitet (fx produktionskæde, organisationens aktiviteter eller forbrug)
- Klimaaftrykket måles i vægt (fx antal kg CO₂)
- Klimaaftrykket vi være et mål for kommunens samlede udledning af fx CO₂ og andre drivhusgasser, emissioner og partikler
- **Klimaaftryk for kommunens indkøb** – Ikke kommunens samlede aktivitet!

HVAD ER KLIMAAFTRYK PÅ AFTALENIVEAU?

Udledning af fx drivhusgasser som en direkte konsekvens af produktion af, energiforbrug til og transport af varer og tjenesteydelser indkøbt af en kommune



Klimaaftryk: Scope 1, 2 og 3



Scope 1: Direkte udslip

- Direkte udslip fra kilder som ejes og/eller kontrolleres af virksomheder/organisationer

Scope 2: Indirekte udslip (produktion)

- Udslip fra indkøbt energi (fx elektricitet og fjernvarme mv)

Scope 3: Indirekte udslip (forbrug)

- Udslip fra kilder som ikke kontrolleres af virksomheden
- Slutkunders brug af varer, underleverandørers aktiviteter, affald mv.



Niveauer for måling af klimaaftryk

Internationalt

Fx EU, FN, OECD,
IPCC etc

Nationalt

National
målsætning om
CO₂ reduktion

Kommuner
(geografisk)

€40, DK2020
*Ofte fokus på sektorer
(fx transport, fødevarer mv.)*

Indkøb

Kommunens indkøb
Kontrakter og udbud



Gentofte
Kommune

Dashboard for klimaaftryk

Arbejdet med måling af klimaaftryk på indkøb i Gentofte Kommune

Ann Faber Guinness

Specialkonsulent (Miljøøkonom), Indkøb – Gentofte Kommune



Hvorfor er der behov for opgørelse af klimaaftryk på aftaleniveau?

Hvis kommunerne fremadrettet skal bidrage til de nationale målsætninger om reduktion af CO₂, så er der behov for

- At **målrette indsatsen** i indkøbsafdelingen
- At **kunne navigere** i balancen mellem økonomi og miljøhensyn
- At kunne **udvælge de udbud** hvor effekten vil være størst
- At kunne estimere det **forventede omkostningsniveau**
 - Forståelse for kommunens budgetter og udførelse af bundne opgaver på servicerammen
- At arbejde med et værktøj som tager udgangspunkt i **indkøbsafdelingens arbejdsgange**
- At skabe grundlag for evidensbaseret **ledelsesinformation** i kommunen
 - Fx direktion, forvaltning, centre, enheder og afdelinger



Dashboard for klimaaftryk på aftaleniveau i Gentofte Kommune

FORMÅL

- Kortlægning af klimaaftryk
- Overblik over sammenhæng mellem [forbrug](#) (DKK) og [klimaaftryk](#) (Miljømæssige effekter)
- Analyse af [kontrakter og udbudsområder](#)
- Kvantificering af miljømæssige effekter
- Input til [dobbelt bundlinje](#) (Miljø og Økonomi)
- Evidensbaseret tilgang til arbejdet med klimaaftryk i Indkøb

OUTPUT (UDTRÆK)

- Aggregeret opgørelse
- Overblik på tværs af [forvaltninger og opgaveområder](#)
- Overblik over sektorer
- Udtræk på opgaveområde, enhed, afdeling og individuelle institutioner
- Prioritering af fremtidige udbud og kontrakter
- Overblik over egen portefølje (Mulighed for at [prioritere og navigere](#))
- Detaljeret opgørelse på aftaleniveau (Udbud og kontrakter)



Dashboardet – hvilke data indgår?

Nationalregnskab

- NACE/DB07
(Brankekoder)
- COICOP
(Classification of Individual Consumption by Purpose)
- UNSPSC
(Klassifikationssystem for varer og tjenesteydelser)

Miljøregnskab

- Emissioner
MU1 (Efterspørgsel)
MU2 (Anvendelse)
EMM1MU2 (DST)
- Energiforbrug mv
- Multiplikatorer
- Direkte/indirekte udledning efter anvendelse
- EEIO
(Environmentally Extended Input-Output Tables – GTAP)

Indkøbsdata

- Kontraktinformation
- Aftalegrundlag
- Leverandørinformation
- Fakturadata
- Compliance
- Indkøbsmønstre
(fx. Sæsonudsving)

IPCC: GHG Protocol (Drivhusgasser)
IPCC: GWP Values (omregningsfaktorer)
GTAP (Global Trade Analysis Project)

Dashboard for klimaaftryk

Hvad skal der til for at lave et klima-dashboard i en kommune?

Ann Faber Guinness

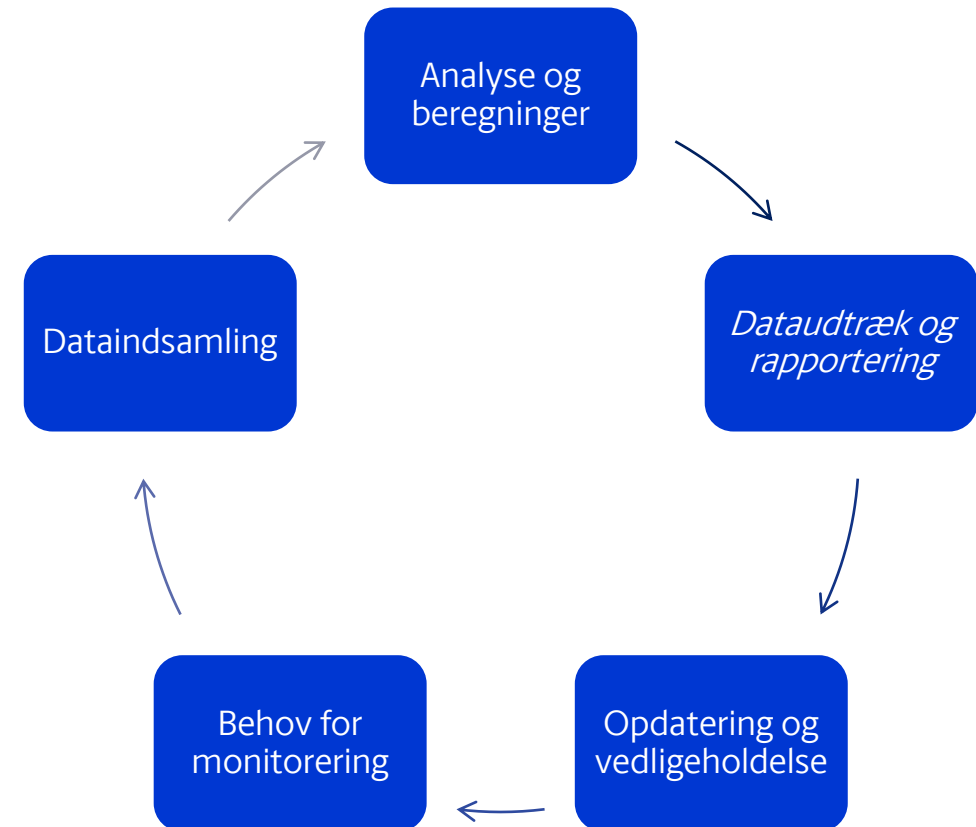
Specialkonsulent (Miljøøkonom), Indkøb – Gentofte Kommune



Hvordan fandt Gentofte Kommune på at udvikle et dashboard for klimaaftryk?

Hvad kræver det egentlig at lave et dashboard?

- Miljøøkonomisk analyse
- Statistisk analyse
- Datamapping
- Excel programmering
- Kendskab til registerdata
- Konvertering af data på tværs af
 - Miljøfaktorer (kg)
 - Forbrug, indkøbsvolumen (DKK)





Gentofte
Kommune

Eksempler fra dashboardet

Hvordan ser sådan et klima-dashboard egentlig ud?

Ann Faber Guinness

Specialkonsulent (Miljøøkonom), Indkøb – Gentofte Kommune



7. december

08:27

Klima Dashboard

Vælg udbudsområde

Computere og IT-tilbehør

Vælg kontrakt

GEN100106

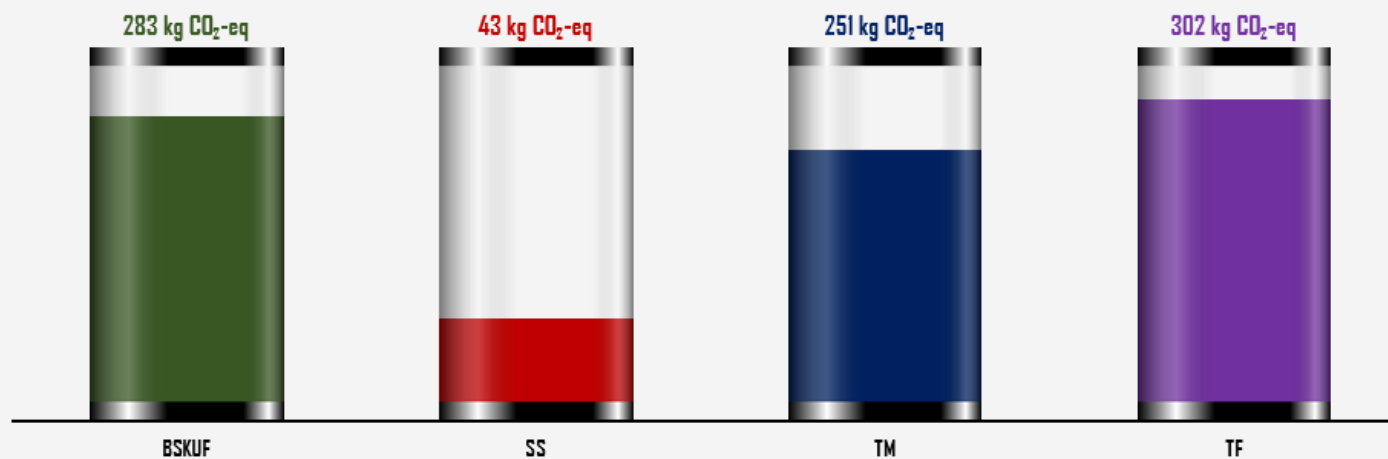
Vælg år

2019

Forbrug

CO2 ekskl biomasse

Klimaaftryk pr. forvaltning for Computere og IT-tilbehør aftale"



Vælg udbudsområde

Dentalmaterialer

Vælg kontrakt

SP5200002

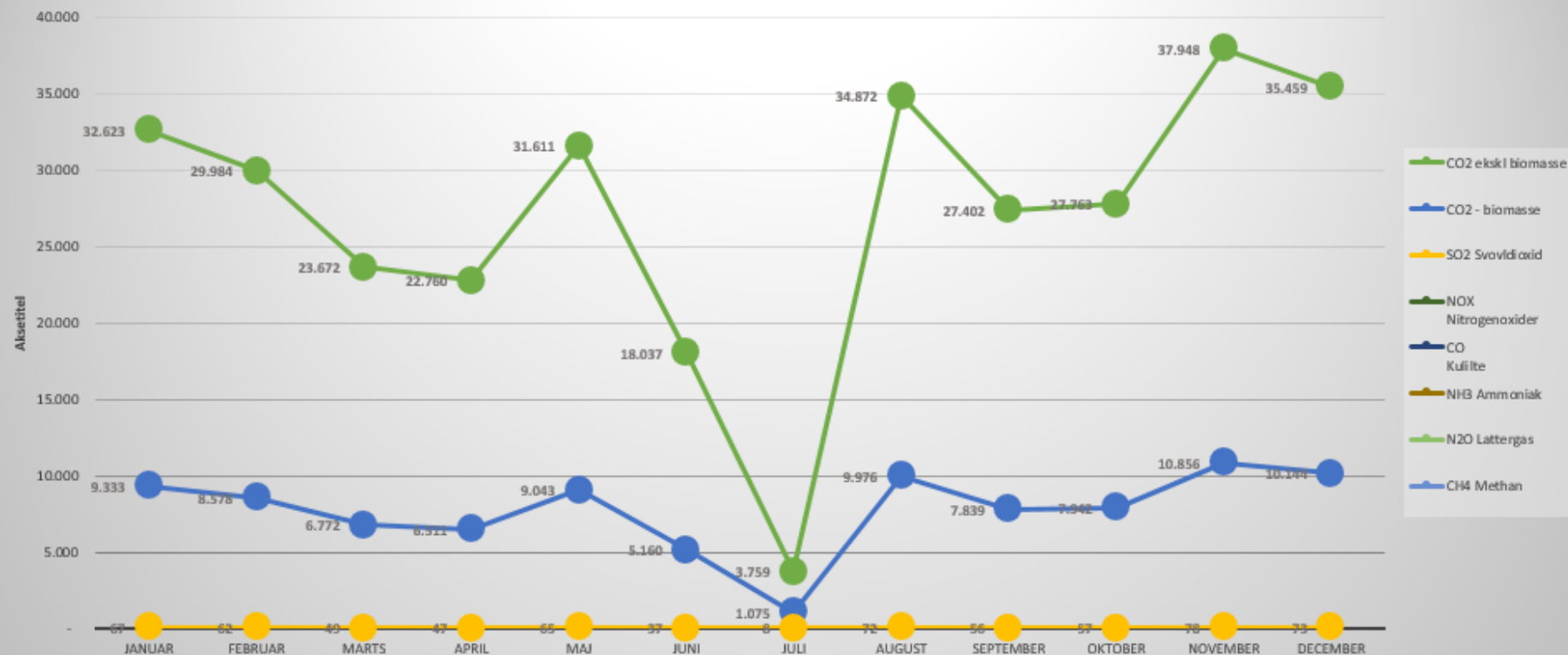
Vælg år

2019

Klimaaftryk

- CO2 ekskl biomasse
- CO2 (biomasse)
- SO₂ Svovldioxid
- NOX Nitrogenoxider
- CO Kulilte
- NH₃ Ammoniak
- N₂O Lattergas
- CH₄ Metan

Dentalmaterialer





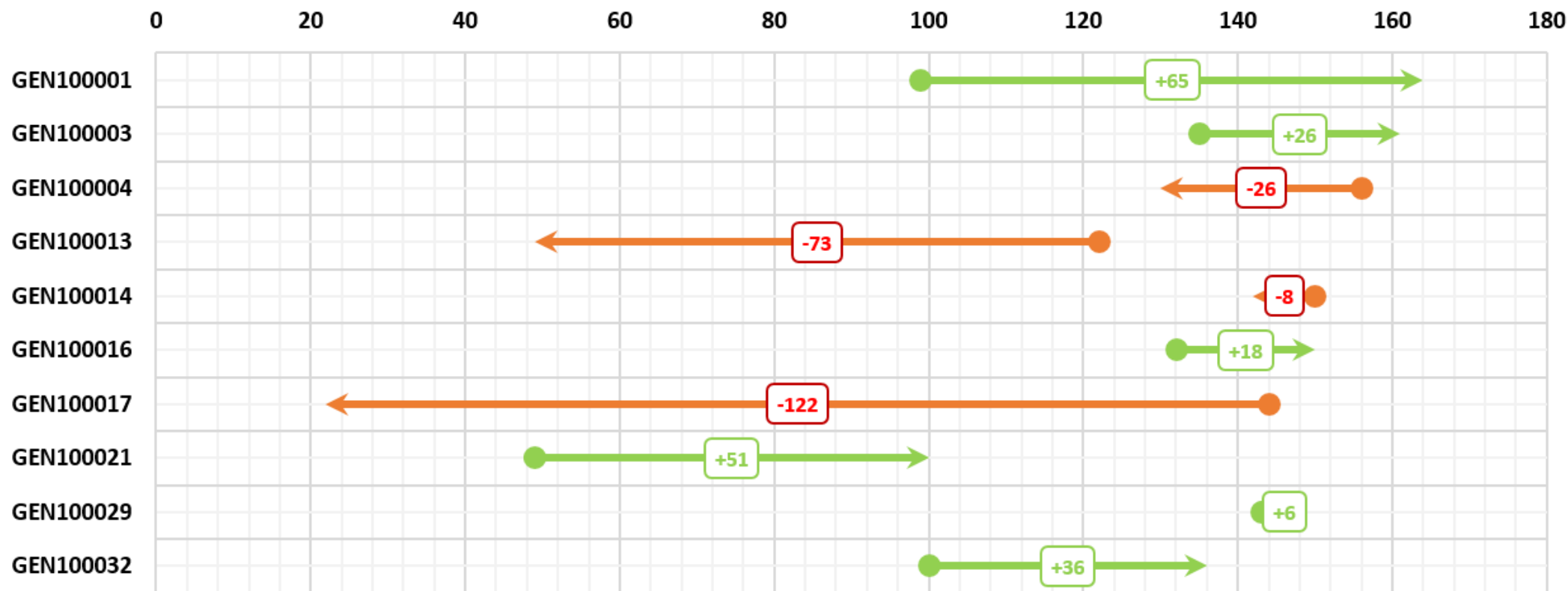
Benchmark

2018

Vs

2019

Gap i CO2-*eq* Gap i procent Faktiske værdier





7. december

08:27

Klima Dashboard

Vælk klimamål

CO2 ekskl. Biomasse

CO2 (Biomasse)

SO2

NOX

CO

NH3

N2O

Vælg årstal

2017

2018

2019

Print rapport

Kontraktnr.	Titel	Forbrug (DKK)	CO2 ekskl. Biomasse
GEN100106	Computere (Køb via IT Shoppen) - supplerende sortiment	4.708.935	540,414
SKI-50200015-01	Forbrugsartikler	2.848.589	5.822,818
SKI-50900019	Fødevarer (E-katalog)	2.843.130	325,466
SKI-50960117	Bleer med bevilling (inkontinens) - Depot	2.193.785	154,820
GLK-10377	Sygeplejeprodukter	2.069.926	1.340,978
GLK-10375	Stomiprodukter	2.011.313	1.220,557
GEN100066	Diabetes	1.909.759	1.562,953
SKI-50550017	Kontorartikler	1.468.909	3.781,452
GEN100013	Forbrugsartikler, supplerende sortiment	1.356.251	880,046
GLK-10374	Urologi	1.289.880	9.116,157



Kontrakt: GEN100066

Titel: Diabetes

Leverandør: Mediq Danmark A/S

Start- - Slutdato: 01.06.2014 - 31.05.2021

Udbudsområde:

Udbudskonsulent:

Forbrug (DKK)

CO2 ekskl. Biomasse

Diabetesprodukter

MUKA - Mustapha Katamoto

1.909.759

1.562,953 t CO₂-eq



Spørgsmål?

Ann Faber Guinness
Specialkonsulent (Udbudskonsulent & Miljøøkonom)
Gentofte Kommune - Indkøb
Tlf. 20 15 64 57
Email: gin@gentofte.dk

