

CADO

"Fremtidens uderum bliver skabt af entusiastiske og kreative medarbejdere, som sammen forener deres kompetencer i et fælles ønske om, at gøre verden sjovere og mere meningsfuld at bevæge sig i. Et arbejde, som synes vigtigere og vigtigere i takt med, at mennesker flytter tættere sammen, og i dagligdagen udfordres af mindre og mindre bevægelse på mindre og mindre plads. CADO er vores model for et passioneret arbejde med løsninger – der kan skabe både fysisk og mental balance i disse hastigt voksende urbane miljøer".



I installationsforløbet - anvendes intern kvalitetssikring og registrering, som arbejdsprocedure. Ved aflevering vil fotodokumentation, samt drift- og vedligeholdelsesmanual på alle redskaber afleveres.

Ydermere udfører CADO en lang række drift og serviceopgaver, på egne og andres legeplads- og idræts installationer, hvorfor vi ligeledes i dette projekt, vil kunne tilbyde en lukrativ aftale om drift og vedligehold. Det vil også være i vor interesse, at pladsen i årene fremad vil fremstå pæn og funktionel.

CADO er et danskejet legepladsfirma med fokus på rådgivning og design af uderum. Med hovedsæde i Solrød Strand opereres i hele Skandinavien med afdelinger i både Norge og Sverige. Hos CADO designer og forhandler vi legeredskaber, multibaner, vandleg, udendørs fitness m.m. fra flere af Europas førende producenter. Virksomheden har fokus på at hjælpe fra idé til virkelighed gennem erfaren og kompetent rådgivning, design og et enestående produktsortiment.

[CSR – Corporate Social Responsibility](#) er en vigtig integreret del af virksomheden. Vi forsøger dagligt, at tilgå og efterleve en hverdag, med ansvar for miljø, trivsel og bæredygtighed hos både medarbejdere, leverandører og i samarbejdet med vores kunder og samarbejdspartnere. [Mere info på cado.dk](#)



CARSTEN JØRGENSEN



Carsten Jørgensen

Direktør

Yderholmvej 35
DK-2680 Solrød Strand

Tel: +45 7022 2628

E: cj@cado.dk

M: +45 61 14 35 15

Ejer og grundlægger af CADO®

Mere end 25 års erfaring med salg, projektering og anlæg af lege og bevægelsesmiljøer.

Entrepriseledererfaring fra en lang række større projekter for bl.a. Lego, Den Blå Planet, Københavns Kommune (Ex. Israels Plads), UCC Carlsberg, Brabrand Boligselskab Gjellerup m.m.

Uddannet Projektleder hos Promentum og Civiløkonom fra Handelshøjskolen i København. Uddannet legepladsinspektør ved Dansk Standard og aktiv i faggrupper omkring lege og bevægelsesmiljøer både nationalt og internationalt.

Stort netværk og viden i branchen og den der sætter standarden og kravene til både kvalitet, funktionalitet samt drift og vedligehold.

Den der har skabt CADO® som et brand for højeste kvalitet i både faglighed, samarbejde og driftssikre funktionelle løsninger.

Sidder i Dansk Legepladsselskabs bestyrelse hvor leg og bevægelse er et græsrodsarbejde i et højt fagligt forum.

LEGOLAND CASTLE HOTEL



Reference link: <https://cado.dk/reference/legoland-castle-hotel-2/>

LEGOLAND CASTLE HOTEL



Reference link: <https://cado.dk/reference/legoland-castle-hotel/>

LEGOLAND VILLAGE



Reference link: <https://cado.dk/reference/legoland/>

DEN BLÅ PLANET



Reference link: <https://cado.dk/reference/den-blaa-planet/>

KNUTHENBORG SAFARIPARK



Reference link: <https://cado.dk/reference/knuthenborg-safaripark/>

DANFOSS UNIVERSE



Reference link: <https://cado.dk/reference/danfoss-universe/>

ISRAELS PLADS



Reference link: <https://cado.dk/reference/israels-plads/>

LANGELANDS PLADS



Reference link: <https://cado.dk/reference/langelands-plads/>

MADSBYPARKEN I FREDERICIA



Reference link: <https://cado.dk/reference/madsbyparken/>



HVORFOR CADO?

- Markedets stærkeste agenturer
- Organisation der kan håndtere anlægsprocessen fra start til slut
- Egen designafdeling der skaber skræddersyede løsninger med fokus på den enkelte kundens ønsker og behov
- Team af projektledere og designere med baggrunde som design- og landskabsarkitekt/entreprenør/anlægsgartner
- Organisation med kompetencer indenfor projektering til for eksempel forståelse af ansøgninger om byggetilladelse, gennemgang af LER oplysninger, etc.
- Flere medarbejdere med erfaring indenfor inspektion af legepladser, samt mulighed for forståelse af legepladsinspektion
- Mulighed for serviceaftale, hvor CADO forestår driftsinspektionen og service efter anlæg

LEG & LÆRING

Hos CADO tror vi på at alt starter med bevægelse. Derfor er bevægelse også grundstenen i vores design. Vi tror på, at aktivitet på legepladsen indeholder ligeså meget læring som bøgerne i skolen, og vi tror på at aktivitet har en accelerator for øget boglig faglighed. Derfor går vi også altid ind med en 4-delt tilgang til vores designs hvor vi fokuserer på:



CREATIVITY

Kreativitet er en af de egenskaber som ofte efterspørges i det moderne samfund, hvor omstillingsparathed, innovativ tankegang og nytænkning er i høj kurs. Derfor er det også essentielt at de bagvedliggende kræfter, som styrker børnenes kreative, udvikling styrkes på legepladsen.



ACTIVITY

Aktivitet er essentielt for udviklingen af børnenes alsidige personlige, sociale og faglige kompetencer og motorik. Derfor sigter vi altid efter at inkludere aktiviteter og bevægelsesmønstre som styrker børnenes primitive sanser.



DESIGN

Design og æstetik er ligeledes vigtige parametre i vores designproces. Lege- og bevægelsespladser er områder som ofte får skylden for at støje i et ellers gennemført designudtryk. Derfor har vi altid farver, former og teksturer for øje når vi tegner nye legepladser til eksisterende miljøer.



ORGANIZATION

Organisation med tværfaglighed giver et ekstra lag til projekterne, og derfor arbejder vi altid i teams, hvor vi kan sparre med hinanden og udnytte hinandens erfaring og kompetencer.





LEGENS VÆRDI

Hos CADO tror vi på, at vi i legen bygger fundamentet for en række vigtige menneskelige egenskaber, herunder kreativitet og motorisk udfoldelse. Derfor er vi også vores ansvar bevidst, og sigter efter at skabe legepladser som danner rammen for personlig udvikling hos børn i alle aldre.

Kreativitet

Forskning viser, at kernen for udvikling af børns kreativitet er de tre kræfter *indbildningskraften*, *dømmekraften* og *overskridelseskraften*. Disse kræfter er blandt grundpillerne i vores designproces og vi sigter altid efter at skabe:



Tematiske og fantasifulde legepladser med plads til at udvikle indbildningskraften og som skaber kulissen for eventyrlig leg.



Legepladser med forløb og konsekvenser af de valg børnene træffer, til at styrke dømmekraften.



Legepladser som er udfordrende for målgruppen, således overskridelseskraften styrkes.

LEGENS VÆRDI

Motorik

På legepladsen har børnene mulighed for at udvikle og træne en lang række af sanserne, og derfor sigter vi hos CADDO altid efter at inkludere redskaber med variation, som henvender til forskellige sanser, herunder:



Taktilsansen

Forskelligheder i teksturer er med til at styrke børnenes følesans. Derfor forsøger vi altid at inkludere underlag og redskaber med variation i teksturer.



Vestibulærsansen

Når barnets krop sættes i rotation og når det gynger styrkes denne sans. Dette er vigtigt for at forstå ligevægt og balance.



Kinæstesisansen

Denne sans sørger for at muskler spændes og afspændes efter behov, således at barnet bruger den muskelkraft der er nødvendig for at udføre en bestemt bevægelse. Sansen trænes og udvikles ved at der er gode muligheder på legepladsen for at kravle, klatre, løbe, liste og hoppe.



CIRKULÆR TILGANG



SVANEMÆRKET & ECOLABEL



- Nordens officielle miljømærke
- 95% af danskerne kender Svanemærket¹
- 63% af danskerne ser efter Svanemærket, når de vælger varer^{2(b)}
- 60 produktgrupper, hvor man kan opnå licens
- Mere end 16.000 produkter er mærket



- EU's officielle miljømærke
- 43% af danskerne kender EU-Blomsten¹
- 25 produktgrupper, hvor man kan opnå licens
- Mere end 4.500 produkter på det nordiske marked

1) YouGov kendskabsmåling, jan. 2019,

2(b ser af og til, ofte eller altid efter Svanemærket, når de vælger varer)

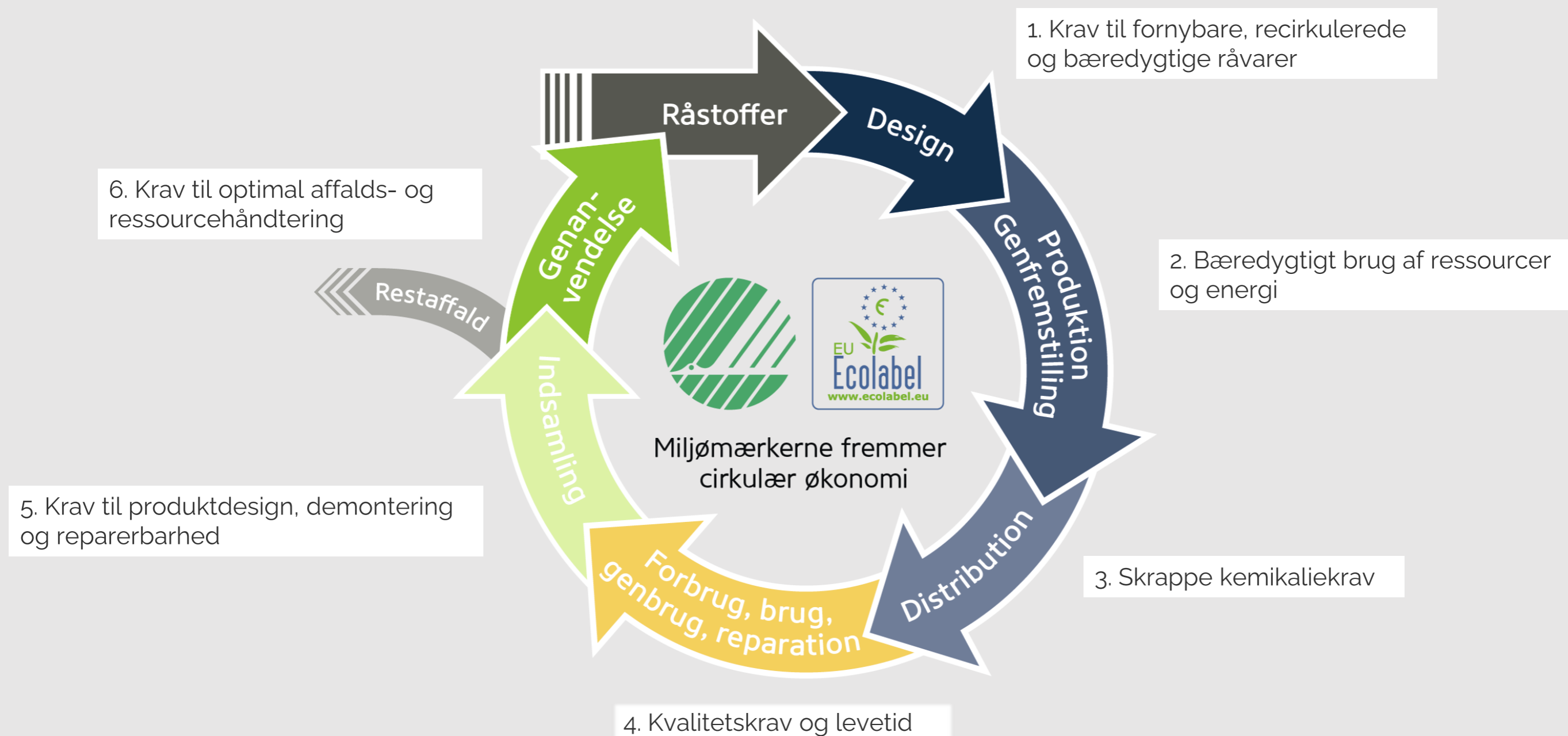
HELHEDEN ER MÆRKERNES STYRKE

Hele produktets livscyklus er med i vurderingen, når kravene til produkter og services fastsættes.

1. Råvarer
2. Produktion
3. Anvendelse
4. Bortskaffelse og recirkulering



SEKS PRINCIPPER DER FREMMER CIRKULÆR ØKONOMI





VERDENSMÅL
for bæredygtig udvikling

MILJØMÆRKERNES BIDRAG TIL VERDENSMÅLENE

Oplagt redskab til at arbejde mod en bæredygtig fremtid.

Bidrager overordnet til mål 12.



MILJØMÆRKET



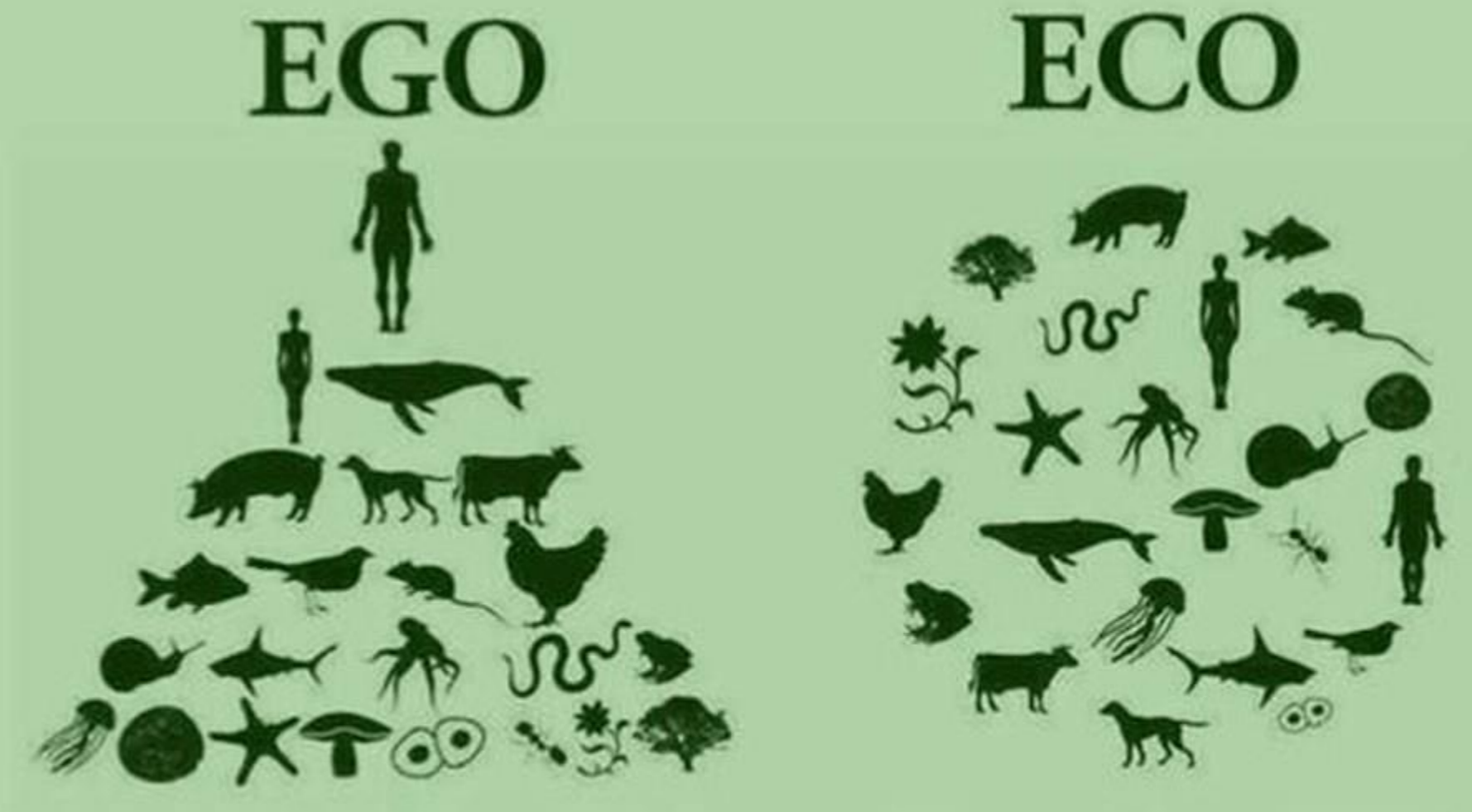
65%

siger miljømærker er et vigtigt værktøj,
når de skal vælge produkter

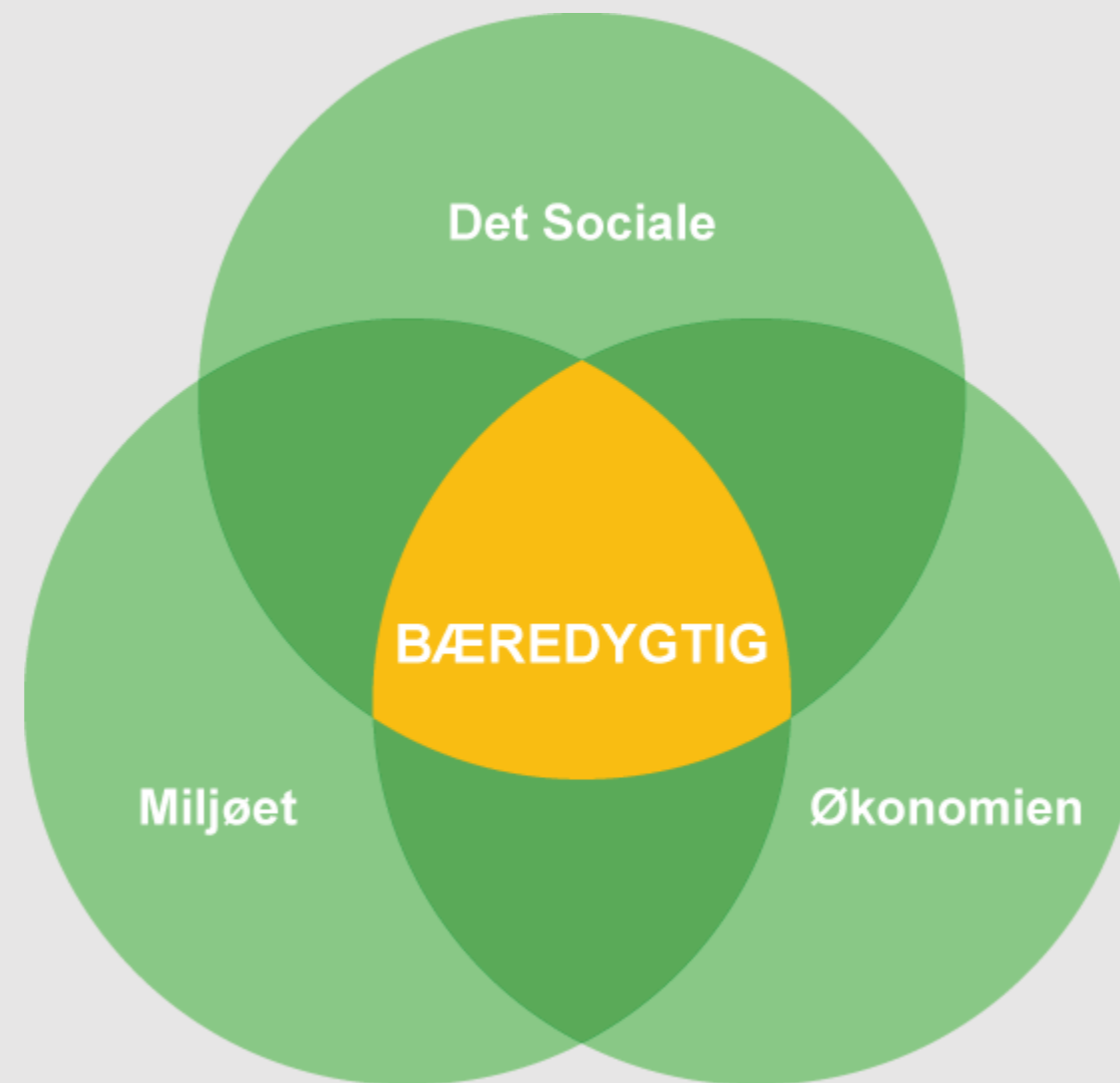
76%

af danskere har tillid til at et produkt er et
godt miljøvalg, når det er Svanemærket

TIDEN



HVAD GIVER MENING?



COUNT4CARE



Count4Care